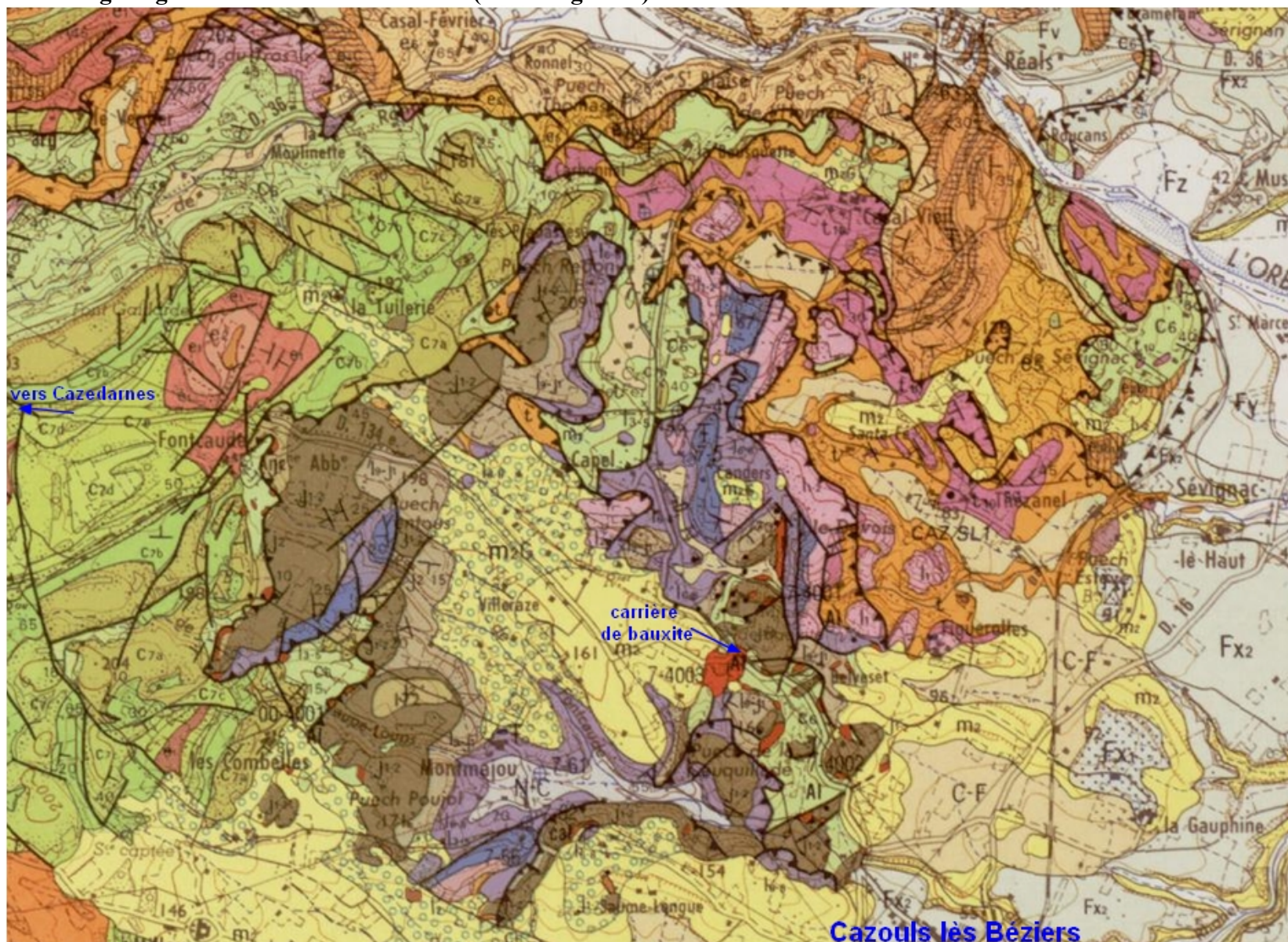
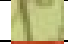




Carte de géologie de St Chinian au 1/50000 (extrait agrandi) - BRGM



**Cazouls lès Béziers**

|                   |   |         |  |  |
|-------------------|---|---------|--|--|
| Ere<br>secondaire |  | C6      | Crétacé sup. : Campanien                       | Grès à Reptiles, marnes, conglomérats.                 |
|                   |  | Bauxite |  | Bauxite, argiles bauxitiques à gravillons ferrugineux  |
|                   |  | J1-2    | Jurassique moyen (Dogger) : Bajocien-Bathonien | Dolomies à *chailles, dolomies, calcaires dolomitiques |